



Windows XP
Funkcja 'Pulpit zdalny' (Remote desktop)

Pomoc techniczna

Dok. Nr PLP0001
Wersja: 21-11-2005

ASKOM[®] to zastrzeżony znak firmy ASKOM Sp. z o. o., Gliwice. Inne występujące w tekście znaki firmowe bądź towarowe są zastrzeżonymi znakami ich właścicieli.

Wszelkie prawa zastrzeżone. Nieautoryzowane rozpowszechnianie całości lub fragmentu niniejszej publikacji w jakiegokolwiek postaci jest zabronione. Wykonywanie kopii metodą kserograficzną, fotograficzną lub inną powoduje naruszenie praw autorskich niniejszej publikacji.

ASKOM Sp. z o. o. nie bierze żadnej odpowiedzialności za jakiegokolwiek szkody wynikłe z wykorzystywania zawartych w publikacji treści.

Copyright © 2005, ASKOM Sp. z o. o., Gliwice



ASKOM Sp. z o. o., ul. Józefa Sowińskiego 13, 44-121 Gliwice,
tel. +48 (0) 32 3018100, fax +48 (0) 32 3018101,
<http://www.askom.com.pl>, e-mail: office@askom.com.pl

1. Wstęp

Funkcja *Pulpit zdalny* (ang. *Remote desktop*) daje możliwość zdalnego sterowania komputerem – tym samym możliwość korzystania z danych, aplikacji oraz zasobów sieciowych dostępnych na odległym komputerze. Niniejsze opracowanie omawia sposób konfigurowania zdalnego dostępu do danych i zasobów w środowisku systemu operacyjnego Windows XP¹.

2. Wymagania

- Windows XP Professional, którego instalacja wymagana jest na komputerze, którego zasoby będą udostępniane w sposób zdalny. Taki komputer nazywamy *hostem*.
- Windows 95 lub nowszy na komputerze, z którego użytkownik zamierza kontrolować odległą maszynę. Ten komputer nosi nazwę *klienta* i musi mieć zainstalowane oprogramowanie klienckie *Podłączanie pulpitu zdalnego*.
- Łączność między komputerami za pośrednictwem Internetu lub sieci lokalnej. Ponieważ usługa transferuje minimalną liczbę danych niezbędnych do zdalnego sterowania hostem, do realizacji usługi całkowicie wystarczalne jest pasmo o mniejszej przepustowości (szerokopasmowe łącze do Internetu nie jest tutaj rozwiązaniem wymaganym).

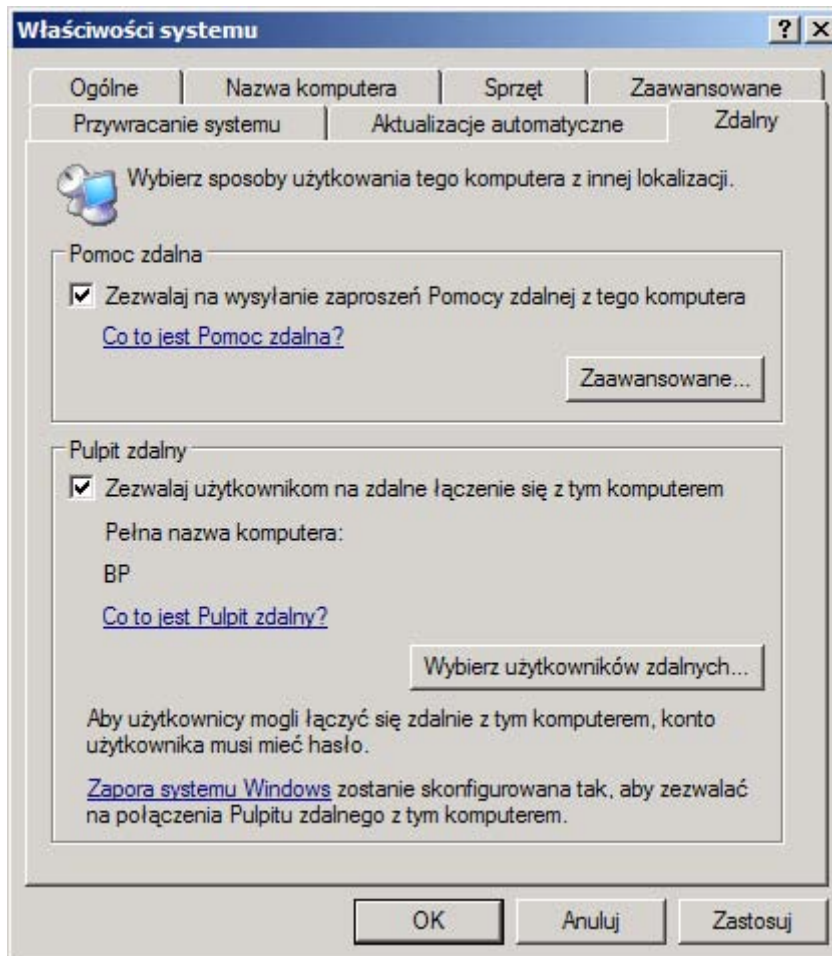
3. Konfiguracja Hosta

Aby skonfigurować połączenie pulpitu zdalnego między komputerem zdalnym działającym w oparciu o system Windows XP Professional a komputerem lokalnym z jedną z wersji systemu Windows wymienionych powyżej, należy dokonać konfiguracji komputera zdalnego, polegającej na aktywowaniu na komputerze (host) funkcji *Zdalny Pulpit*, zgodnie z poniższymi krokami.

W tym celu należy zalogować się jako administrator lub członek grupy *Administratorzy* i wykonać kolejno kroki:

1. Kliknij przycisk *Start*, wskaż opcję *Ustawienia*, kliknij *Panel Sterowania*, a następnie kliknij dwa razy na ikonie *System*.
2. Na wyświetlonym oknie *‘Właściwości systemu’* kliknij kartę *Zdalny*, a następnie kliknij pole wyboru *Zezwalaj użytkownikom na zdalne łączenie się z tym komputerem*, aby je zaznaczyć.

¹ Opracowanie zostało przygotowane w oparciu o informacje dostępne na stronie Microsoft <http://support.microsoft.com/>



Rysunek 3-1. Okno 'Właściwości systemu'.

3. Kliknij przycisk **Wybierz użytkowników zdalnych**, a następnie kliknij przycisk **Dodaj**, aby określić dodatkowe konta użytkowników, którym zostanie przyznany zdalny dostęp.

UWAGA Możliwość podłączenia się do komputera jest zawsze automatycznie przyznawana dla członków grupy *Administratorzy* i nie trzeba dodawać ich ręcznie.

4. Należy upewnić się, że zezwolenia na zdalne łączenie się z komputerem zostały poprawnie ustawione, a następnie zatwierdzić zmiany klikając na przycisk **OK**.

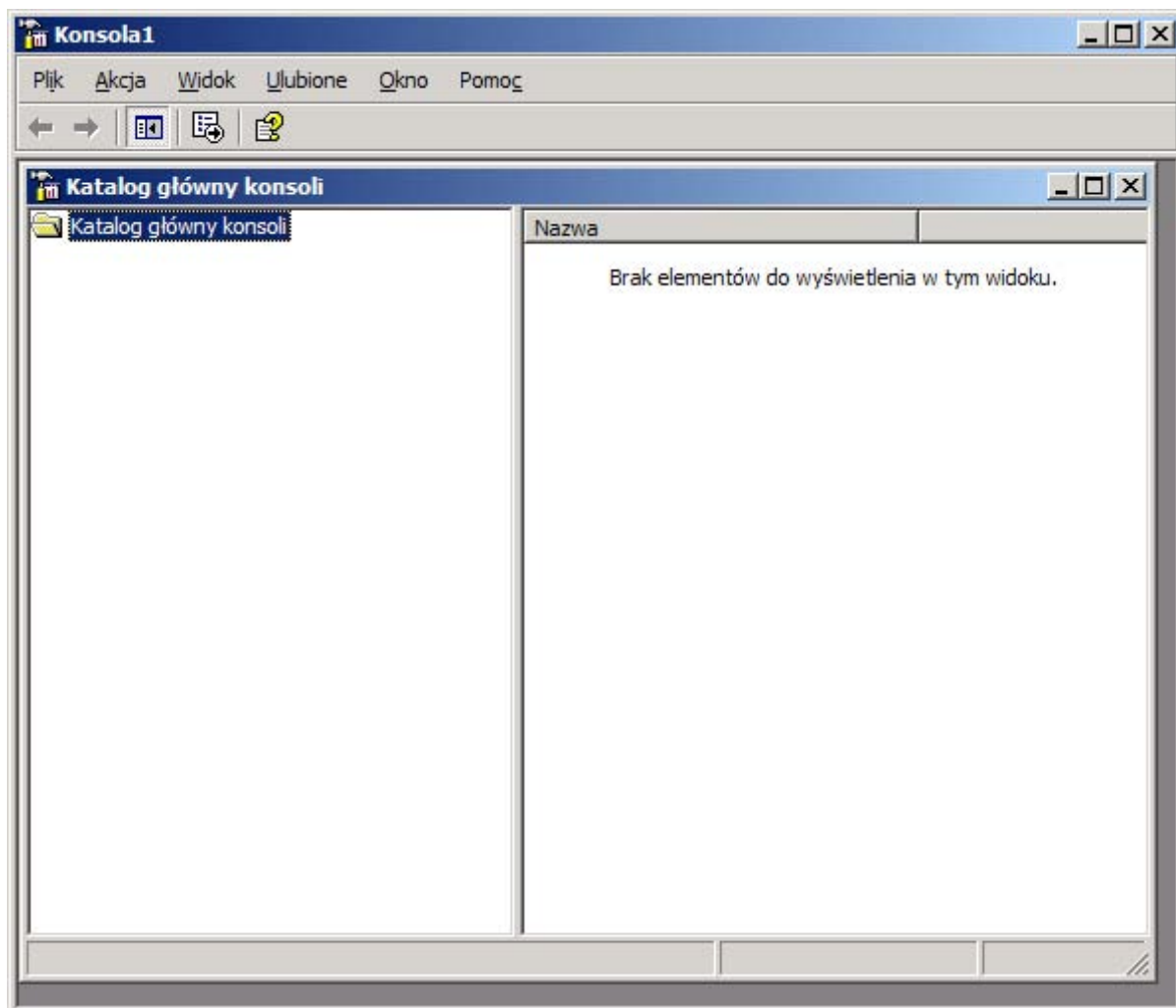
Chcąc uzyskać dostęp do komputera spoza chronionej firewallem sieci lokalnej, należy pamiętać o odblokowaniu odpowiedniego portu na zaporze. Dla usługi *Pulpit zdalny* domyślnie jest to port 3389. Korzystając z wbudowanej w XP *Zapory połączenia internetowego*, wystarczy zaznaczyć opcję **Pulpit zdalny** w zaawansowanych ustawieniach firewala.

5. W czasie zdalnego korzystania z funkcji *Zdalny pulpit* komputer musi być włączony i podłączony do sieci wewnętrznej z dostępem przez Internet.

4. Ustawienia zaawansowane

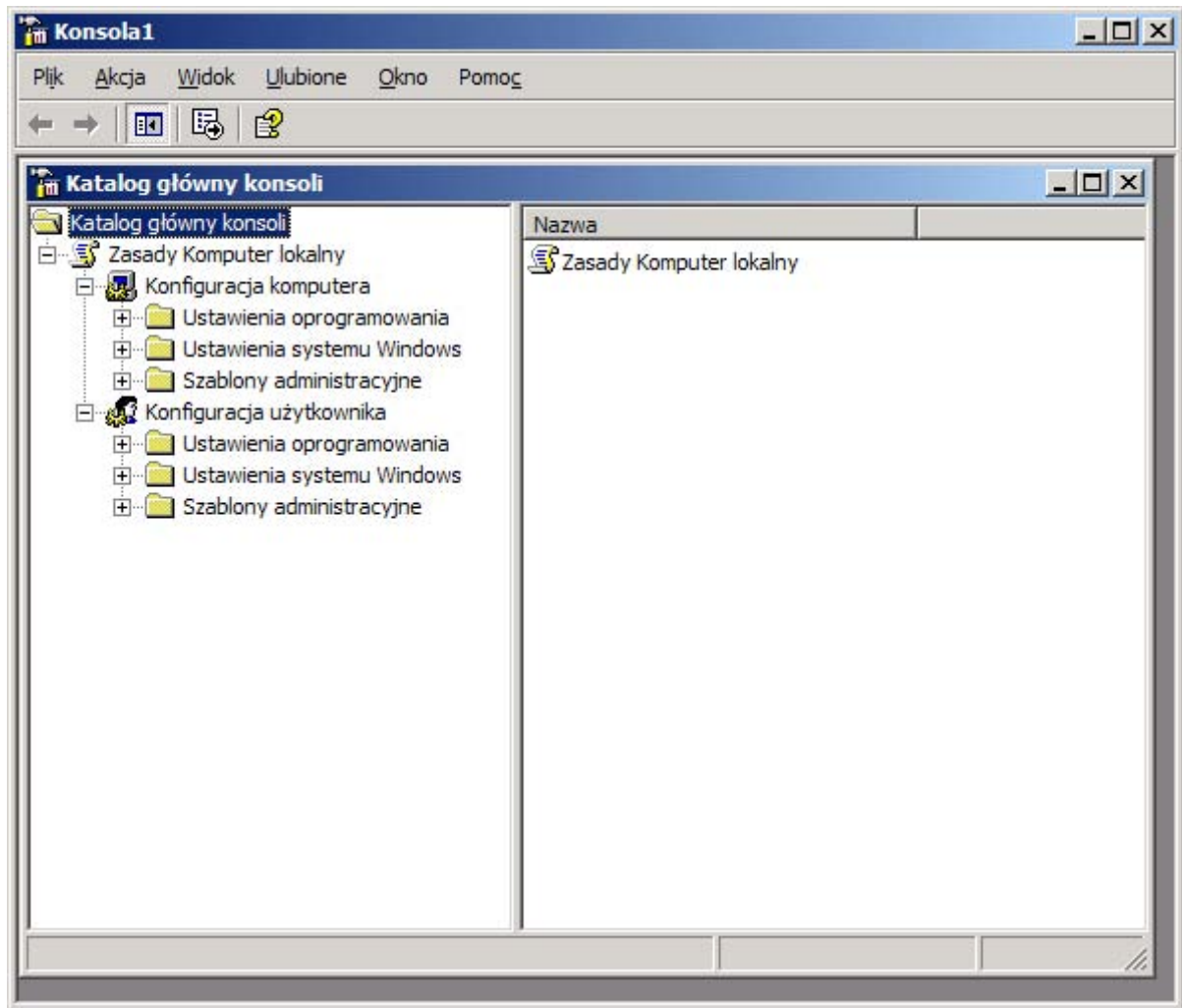
Powyżej opisana konfiguracja komputera zdalnego (hosta) dotyczy podstawowych parametrów pracy usługi *Pulpit zdalny*. Dodatkowe opcje związane z tym serwisem konfigurowane są w module *Zasady grupy*.

W tym celu należy uruchomić *Microsoft Management Console (Start | Uruchom | mmc)*.



Rysunek 4-1. Okno Microsoft Management Konsole.

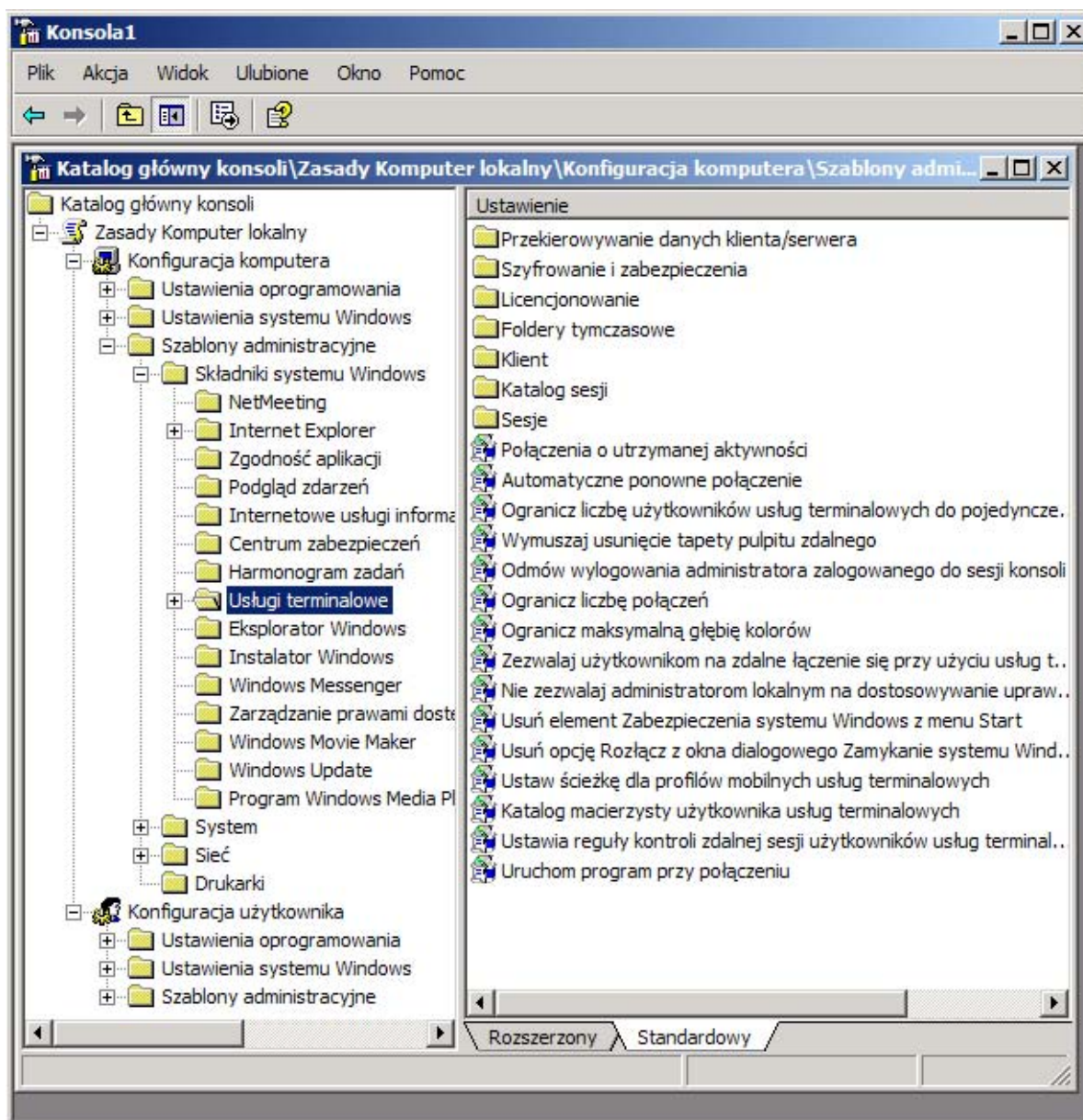
Następnie w menu *Plik* wybierz polecenie *Dodaj/Usuń przystawkę | Dodaj | Edytor obiektów zasad grupy* i załaduj obiekt zasad grupy: *komputer lokalny*.



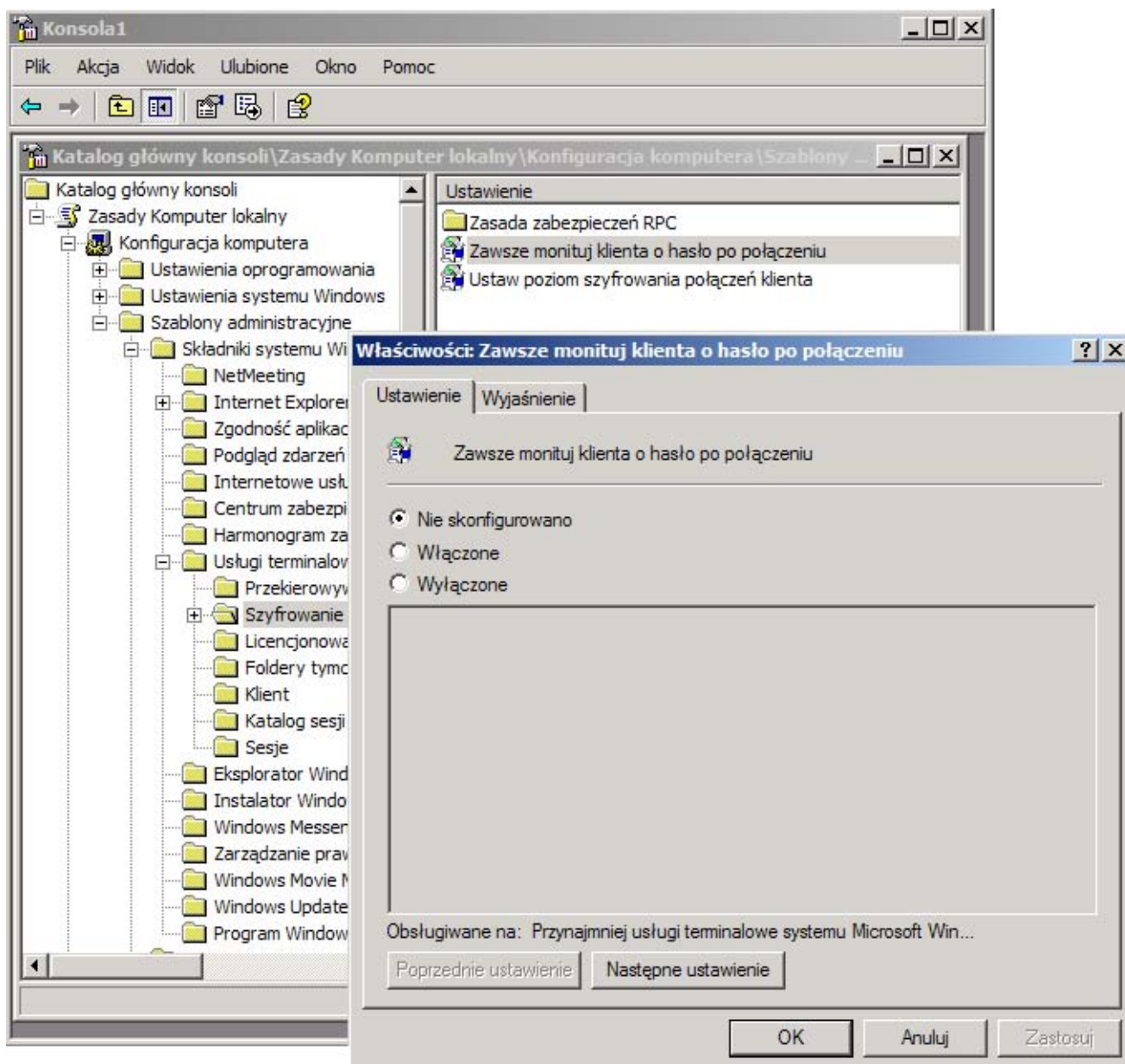
Rysunek 4-2. Okno 'Zasady Komputer lokalny'.

Zasady grupy umożliwiają konfigurowanie dwóch elementów: **ustawienia komputera** oraz **ustawienia użytkownika**. Ustawienia pierwszego elementu dotyczą zmian w parametrach lokalnej stacji roboczej, drugiego elementu - zalogowanego użytkownika.

Opcje związane ze zdalnym zarządzaniem mieszczą się w folderze umieszczonym w: **Konfiguracja komputera** | **Szablony administracyjne** | **Składniki systemu Windows** | **Usługi terminalowe**. Tam też można dokonać ustawień odpowiednich parametrów.



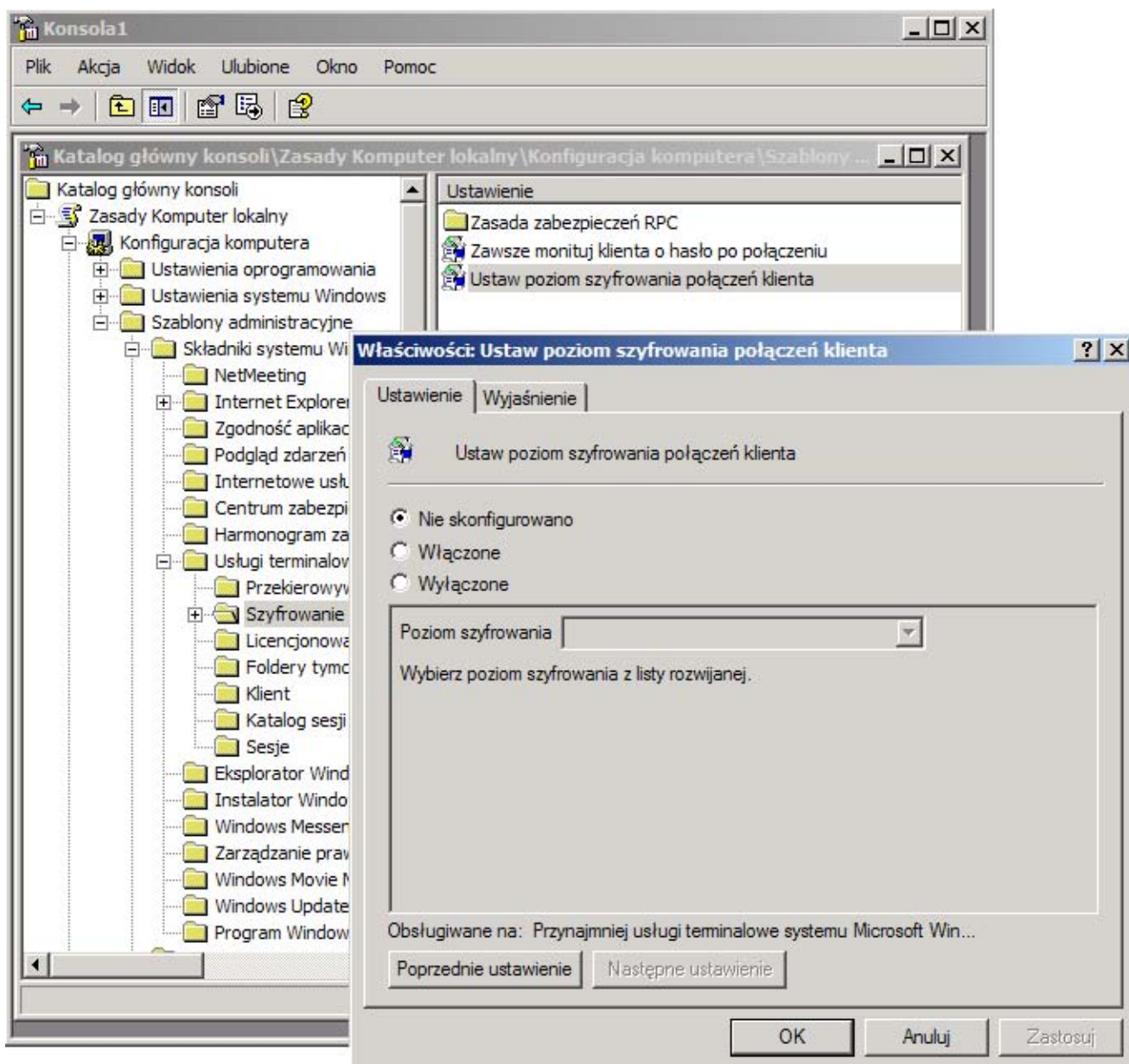
Rysunek 4-3. Okno konfiguracji komputera – usługi terminalowe.



Rysunek 4-4. Okno konfiguracji komputera – usługi terminalowe – szyfrowanie i zabezpieczenia.

Z punktu widzenia udostępniania danych istotnym czynnikiem są ustawienia związane z bezpieczeństwem dostępu. Pierwsza opcja, na którą należy zwrócić uwagę, to **Zawsze monituj klienta o hasło po połączeniu**. Wymusza ona podawanie hasła przy korzystaniu ze zdalnego pulpitu. Jeśli opcja nie zostanie aktywowana, użytkownicy będą mogli skonfigurować klienty w taki sposób, aby hasło było podawane automatycznie.

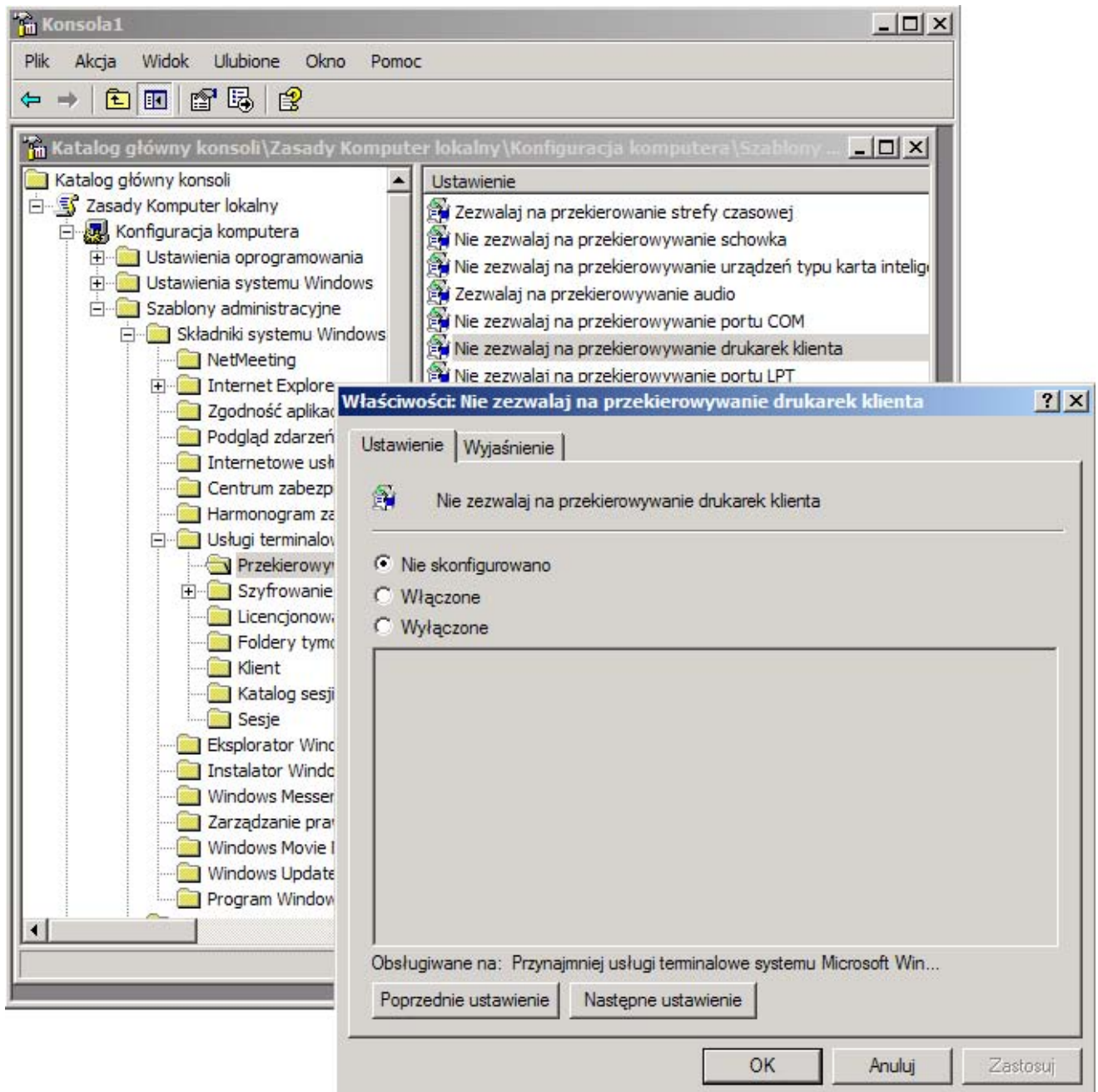
Drugim istotnym ustawieniem jest poziom szyfrowania przesyłanych danych.



Rysunek 4-5. Okno konfiguracji komputera – usługi terminalowe – szyfrowanie i zabezpieczenia (2).

Po wybraniu opcji **Ustaw poziom szyfrowania danych** można określić, czy serwer będzie wymuszał szyfrowanie 128-bitowe, czy też ustalał poziom szyfrowania zgodnie z ustawieniami klienta.

Spośród innych parametrów usługi *Zdalny pulpit* istotne znaczenie mają elementy związane z przekierowaniami. Podczas podłączania klient może określić, czy zasoby, np.: drukarki, mają być przekierowywane do lokalnego komputera. Dzięki opcji **Nie zezwalaj na przekierowywanie drukarek klienta**, administrator może uniemożliwić klientom kierowanie zadań wydruku do lokalnej drukarki. (Domyślnie usługi terminalowe zezwalają na mapowanie drukarek klienta.)



Rysunek 4-6. Okno konfiguracji komputera – usługi terminalowe – Przekierowywanie danych klienta/serwera.

5. Konfiguracja klienta

Oprogramowanie klienta *Podłączanie pulpitu zdalnego* pozwala komputerowi z zainstalowanymi systemami Windows 95, Windows 98, Windows 98 Second Edition, Windows Me, Windows NT 4.0 lub Windows 2000 zdalnie sterować komputerem z Windows XP Professional. Oprogramowanie to jest dostępne na płycie instalacyjnej Windows XP Professional oraz Windows XP Home Edition.

Na komputerach działających pod Windows XP Professional oraz Windows XP Home Edition oprogramowanie klienta tego typu instaluje się samoczynnie.

Klienta pulpitu zdalnego można także pobrać z następującej witryny firmy Microsoft w sieci Web:

www.microsoft.com/WINDOWSXP/pro/downloads/rdclientdl.asp

W przypadku, gdy oprogramowanie nie jest zainstalowane, konfiguracja funkcji pulpitu zdalnego na komputerze z systemem Windows przebiega zgodnie z poniższymi krokami:

1. Włóż dysk CD-ROM z systemem Windows XP do stacji dysków CD-ROM lub DVD-ROM na komputerze lokalnym.
2. Na wyświetlonym ekranie powitalnym systemu Microsoft Windows XP kliknij przycisk **Wykonaj zadania dodatkowe**.
3. Kliknij przycisk **Konfiguruj Podłączanie pulpitu zdalnego**.
4. Wykonaj kroki Kreatora *InstallShield* podłączania pulpitu zdalnego.

UWAGA Jeśli podłączanie pulpitu zdalnego jest już zainstalowane, może pojawić się następujący komunikat o błędzie:

„Nie można zainstalować Podłączania pulpitu zdalnego, ponieważ ten system operacyjny ma już wersję wbudowaną. W menu Start zobacz polecenie \\Akcesoria\\Komunikacja\\Podłączanie pulpitu zdalnego.”

W celu instalacji klienta np. w środowisku 9x, należy uruchomić pakiet *msrdpcli.exe*. Po jego zainstalowaniu do menu **Programy | Akcesoria | Komunikacja** zostanie dodany nowy skrót **Podłączanie pulpitu zdalnego**. Po uruchomieniu programu wyświetlane jest okno z polem przeznaczonym na adres lub nazwę komputera, którego ekran ma zostać przechwycony. Po wpisaniu właściwego IP i uwierzytelnieniu, połączenie zostaje zestawione i możliwe jest wykonywanie operacji zdalnie.

6. Łączenie się z komputerem zdalnym

Aby rozpocząć sesję zdalnego sterowania komputerem zdalnym działającym w oparciu o system Windows XP Professional, należy wykonać następujące kroki:

1. Zalogować się na komputerze lokalnym z systemem Windows.
2. Upewnij się, że komputer jest podłączony do Internetu lub do sieci LAN. W sytuacji, gdy wymagane jest połączenie telefoniczne z wirtualną siecią prywatną (VPN) lub z serwerem usługi *Dostęp zdalny*, zrealizuj takie połączenie.
3. Otwórz **Podłączanie Pulpitu zdalnego** (kliknij przycisk **Start**, wskaż polecenie **Wszystkie programy**, wskaż polecenie **Akcesoria**, wskaż polecenie **Komunikacja**, a następnie polecenie **Podłączanie pulpitu zdalnego**).
4. Kliknij menu **Opcje**.
5. W polu **Komputer**, wpisz odpowiednią nazwę dla swojego komputera, działającego pod Windows XP Professional, który posiada uruchomioną funkcję *Zdalny Pulpit*, i dla którego posiadasz zezwolenia na korzystanie z tej funkcji.
6. W wyświetlonym oknie dialogowym **Logowanie do systemu Windows** w polu **Hasło** wpisz hasło konta z uprawnieniami dostępu zdalnego.
7. W razie potrzeby na liście **Zaloguj do** wybierz odpowiednią domenę lub komputer zdalny, a następnie kliknij przycisk **OK**.

W oknie na pulpicie zostanie wyświetlony pulpit zdalny. Komputer zdalny działający w oparciu o system Windows XP Professional pozostaje zablokowany w czasie tej sesji. (Reakcja systemu na zdalnym komputerze w trakcie realizacji usługi *Pulpit zdalny* została omówiona w kolejnym rozdziale).

8. Aby rozłączyć sesję, w oknie sesji kliknij przycisk **Zamknij**, a następnie po wyświetleniu monitu o rozłączenie sesji Windows kliknij przycisk **OK**.

UWAGA Jeśli sesja zdalna jest wyświetlana w trybie pełnoekranowym, przycisk **Zamknij** może być niewidoczny. W takim wypadku należy przywrócić okno za pomocą transparentu sesji zdalnej wyświetlanego u góry okna sesji (należy kliknąć przycisk **Przywróć**).

7. Reakcja systemu na podłączanie pulpitu zdalnego

Niniejszy rozdział porusza kwestie zachowania systemu operacyjnego komputera zdalnego w trakcie realizacji usługi *Pulpit zdalny*².

System Windows XP Professional obejmuje funkcję pulpitu zdalnego, której można użyć do zdalnego połączenia się z konsolą za pośrednictwem klienta usług terminalowych. W danym momencie tylko jeden użytkownik może korzystać z komputera z systemem Windows XP Professional — przez zalogowanie się do konsoli lub zdalne połączenie się z nią.

W sytuacji, gdy żaden użytkownik nie jest zalogowany do konsoli komputera z systemem Windows XP Professional, dowolny członek grupy *Administratorzy* lub grupy *Użytkownicy pulpitu zdalnego* może ustanowić połączenie z pulpitem zdalnym.

Jeśli administrator jest zalogowany do konsoli komputera z systemem Whistler Professional, dowolny członek grupy *Administratorzy* może ustanowić połączenie z pulpitem zdalnym. Jeśli w tym samym czasie użytkownik nie będący administratorem będzie próbował nawiązać połączenie, wyświetlony zostanie następujący komunikat o błędzie:

Użytkownik *Domena\nazwa_uzytkownika* jest aktualnie zalogowany do tego komputera. Tylko bieżący użytkownik lub administrator może zalogować się do tego komputera.

Jeśli próbuje połączyć się administrator, który jest aktualnie zalogowany do konsoli, administrator ten może połączyć się zdalnie z daną sesją konsoli.

Jeśli *administrator1* jest zalogowany do konsoli, a *administrator2* próbuje się połączyć, wyświetlany jest poniższy komunikat:

Użytkownik *Domena\administrator1* jest aktualnie zalogowany do tego komputera. Jeśli będziesz kontynuować, sesja systemu Windows tego użytkownika zostanie zakończona i wszelkie niezapisane dane zostaną utracone. Czy chcesz kontynuować?

² Szczegóły na ten temat można znaleźć na stronie <http://support.microsoft.com/kb/280828/>, *Jak Podłączanie pulpitu zdalnego wpływa na system Windows XP Professional*

UWAGA Jeśli *administrator2* będzie kontynuował proces logowania się, *administrator1* zostanie rozłączony.

Jeśli użytkownik nie będący administratorem jest zalogowany do konsoli komputera z systemem Windows XP Professional, jedynie ten użytkownik lub członek grupy *Administratorzy* może ustanowić połączenie z pulpitem zdalnym.

Jeśli *użytkownik1* jest zalogowany do konsoli, a *użytkownik2* próbuje się połączyć, wyświetlany jest następujący komunikat:

Użytkownik *Domena\użytkownik1* jest aktualnie zalogowany do tego komputera. Tylko bieżący użytkownik lub administrator może zalogować się do tego komputera.

Jeśli próbuje połączyć się użytkownik nie będący administratorem, który jest aktualnie zalogowany do konsoli, użytkownik ten może połączyć się zdalnie z daną sesją konsoli.

Jeśli użytkownik nie będący administratorem jest aktualnie zalogowany, a administrator próbuje się połączyć, wyświetlany jest następujący komunikat:

Użytkownik *Domena\użytkownik1* jest aktualnie zalogowany do tego komputera. Jeśli będziesz kontynuować, sesja systemu Windows tego użytkownika zostanie zakończona i wszelkie niezapisane dane zostaną utracone. Czy chcesz kontynuować?

UWAGA Jeśli administrator będzie kontynuował proces logowania się, użytkownik zostanie rozłączony.

UWAGA Zdalne połączenie administracyjne ma wyższy priorytet od każdego innego połączenia. Dlatego użytkownik lokalny (administrator lub nie) jest zawsze rozłączany, gdy loguje się administrator.

8. Sesje

Użytkownicy mogą połączyć się zdalnie z sesją usług terminalowych uruchomioną na serwerze z systemem Windows XP Professional. Jednak w systemie Windows XP Professional nie można utworzyć sesji lustrzanej, w przypadku której dwaj użytkownicy, lokalny i zdalny, mogą sterować tą samą sesją. (Można ew. użyć systemu Windows .NET Server do utworzenia konfiguracji, w której dwaj użytkownicy mogą sterować tą samą sesją na komputerze z systemem Windows XP Professional – opis dostępny na stronie firmy Microsoft pod adresem <http://support.microsoft.com/default.aspx?scid=kb;pl;279656>).

Korzystając z usługi *Pulpit zdalny* możliwe jest utworzenie tzw. połączeń „łańcuchowych” tzn. z komputera lokalnego A łączymy się do zdalnego komputera B. Korzystając ze zdalnego pulpitu komputera B możemy wykonać kolejne podłączenie do pulpitu innej zdalnej maszyny C itd.

9. Spis rysunków

<i>Rysunek 3-1. Okno 'Właściwości systemu'.</i>	4
<i>Rysunek 4-1. Okno Microsoft Management Konsole.</i>	5
<i>Rysunek 4-2. Okno 'Zasady Komputer lokalny'.</i>	6
<i>Rysunek 4-3. Okno konfiguracji komputera – usługi terminalowe.</i>	7
<i>Rysunek 4-4. Okno konfiguracji komputera – usługi terminalowe – szyfrowanie i zabezpieczenia.</i>	8
<i>Rysunek 4-5. Okno konfiguracji komputera – usługi terminalowe – szyfrowanie i zabezpieczenia (2).</i>	9
<i>Rysunek 4-6. Okno konfiguracji komputera – usługi terminalowe – Przekierowywanie danych klienta/serwera.</i>	10

Spis treści

1.	WSTĘP	3
2.	WYMAGANIA	3
3.	KONFIGURACJA HOSTA.....	3
4.	USTAWIENIA ZAAWANSOWANE	5
5.	KONFIGURACJA KLIENTA	10
6.	ŁĄCZENIE SIĘ Z KOMPUTEREM ZDALNYM.....	11
7.	REAKCJA SYSTEMU NA PODŁĄCZANIE PULPITU ZDALNEGO	12
8.	SESJE	13
9.	SPIS RYSUNKÓW.....	15