



**Uruchamianie połączenia sieciowego między
stanowiskami *asix*a - analiza pracy modułu ASLINK
4.XX**

Pomoc techniczna

*Dok. Nr PLP0006
Wersja: 24-11-2005*

ASKOM[®] to zastrzeżony znak firmy ASKOM Sp. z o. o., Gliwice. Inne występujące w tekście znaki firmowe bądź towarowe są zastrzeżonymi znakami ich właścicieli.

Wszelkie prawa zastrzeżone. Nieautoryzowane rozpowszechnianie całości lub fragmentu niniejszej publikacji w jakiegokolwiek postaci jest zabronione. Wykonywanie kopii metodą kserograficzną, fotograficzną lub inną powoduje naruszenie praw autorskich niniejszej publikacji.

ASKOM Sp. z o. o. nie bierze żadnej odpowiedzialności za jakiegokolwiek szkody wynikłe z wykorzystywania zawartych w publikacji treści.

Copyright © 2005, ASKOM Sp. z o. o., Gliwice



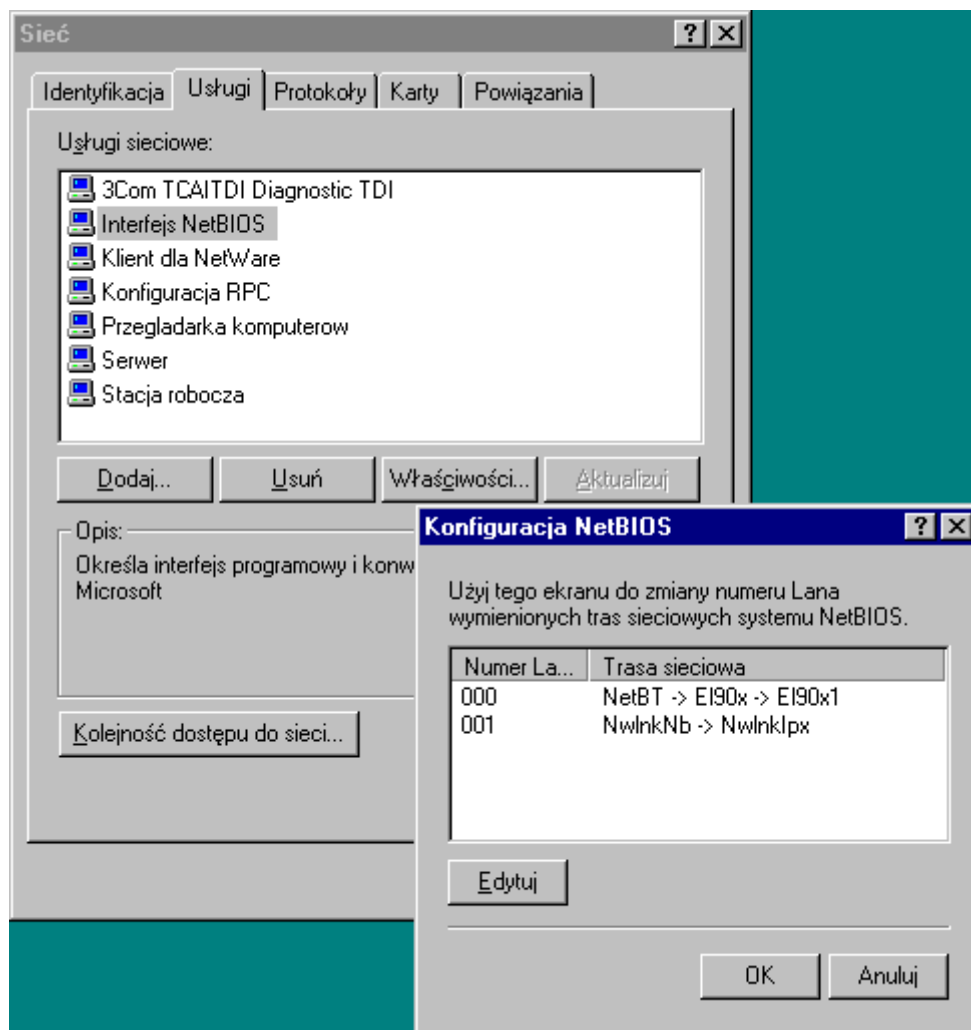
ASKOM Sp. z o. o., ul. Józefa Sowińskiego 13, 44-121 Gliwice,
tel. +48 (0) 32 3018100, fax +48 (0) 32 3018101,
<http://www.askom.com.pl>, e-mail: office@askom.com.pl

Uruchamianie połączenia sieciowego między stanowiskami asixa - analiza pracy modułu ASLINK 4.XX

Aby uruchomić połączenie sieciowe między aplikacjami **asixa**, należy w sekcji ASLINK zdefiniować numery adapterów, na których będzie się odbywała komunikacja. W systemie Windows NT4.0 odczytanie nr adapterów jest czynnością stosunkowo prostą - wystarczy otworzyć okno *Otoczenie Sieciowe / Usługi / Interfejs NetBIOS / Właściwości*. Numer LANa jest szukanym numerem adaptera.

NetBT - to adapter Netbios na TCPIP

Nbf - to adapter Netbios na NETBEUI



Rysunek 1. Okno otoczenia sieciowego – zakładka 'Usługi' – konfiguracja NetBIOS.

W systemach Win98 i WIN2000, aby odczytać numery adapterów, należy w sekcji ASLINK napisać linie:

```
[ASLINK]
```

```
....
```

```
LOGFILE=c:\aslink.log,200
```

```
DEBUGPRINT=1
```

....

i wtedy w pliku aslink.log będzie można odczytać numery adapterów zainstalowanych w systemie.

PRZYKŁAD

Przykładowy fragment pliku aslink.log zawierający numery adapterów:

```
04/07/01 23:08:15
Moduł sieciowy wersja 4.5.21 (c) ASKOM 1995-2000
.....
Ilość adapterów:3
7
5
0
Serwery będą szukane na adapterach: 5
.....
```

Dla ASLINK'a wersji 5 do analizy połączeń służy program AslView, dostarczany z pakietem **asix** od wersji 3.