



Jak zapisać PANEL_LOG

Pomoc techniczna

*Dok. Nr PLP0007
Wersja: 24-11-2005*

ASKOM[®] to zastrzeżony znak firmy ASKOM Sp. z o. o., Gliwice. Inne występujące w tekście znaki firmowe bądź towarowe są zastrzeżonymi znakami ich właścicieli.

Wszelkie prawa zastrzeżone. Nieautoryzowane rozpowszechnianie całości lub fragmentu niniejszej publikacji w jakiegokolwiek postaci jest zabronione. Wykonywanie kopii metodą kserograficzną, fotograficzną lub inną powoduje naruszenie praw autorskich niniejszej publikacji.

ASKOM Sp. z o. o. nie bierze żadnej odpowiedzialności za jakiegokolwiek szkody wynikłe z wykorzystywania zawartych w publikacji treści.

Copyright © 2005, ASKOM Sp. z o. o., Gliwice




ASKOM Sp. z o. o., ul. Józefa Sowińskiego 13, 44-121 Gliwice,
tel. +48 (0) 32 3018100, fax +48 (0) 32 3018101,
<http://www.askom.com.pl>, e-mail: office@askom.com.pl

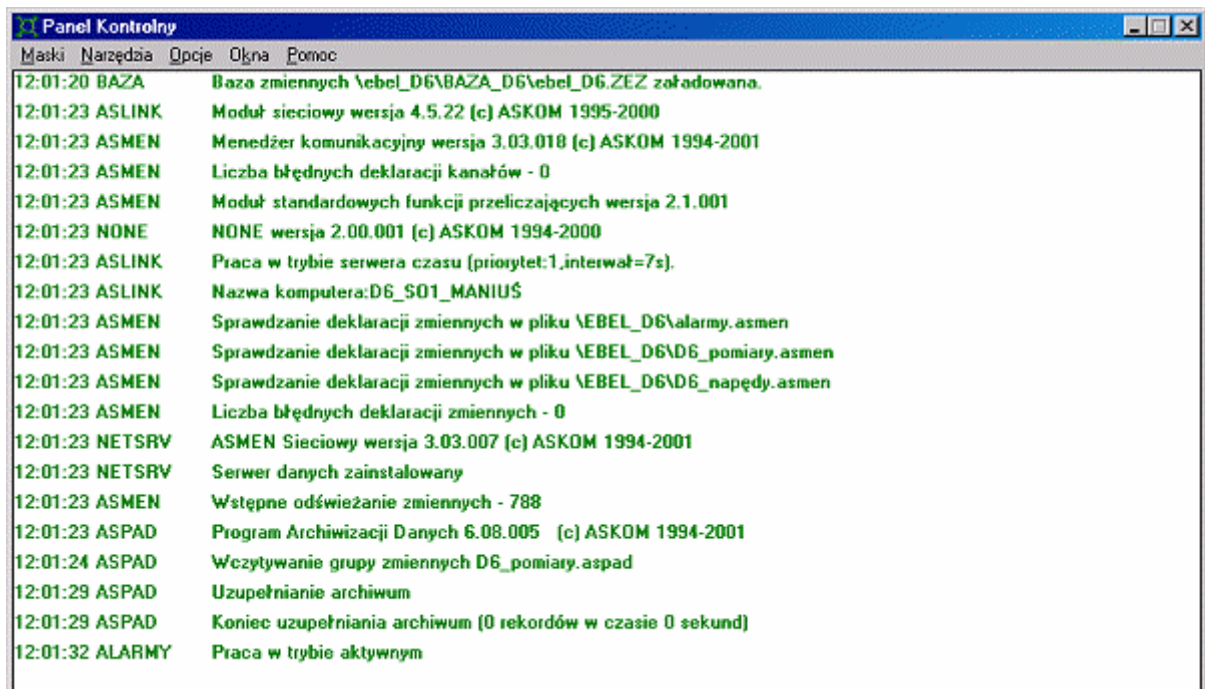
JAK ZAPISAC PANEL_LOG

Masz kłopoty z uruchomieniem aplikacji - sprawdź, co asix pisze w panelu kontrolnym

W fazie uruchamiania aplikacji, można liczyć się z pewnymi problemami, które nie pozwalają na taką pracę aplikacji, jakiej życzyłby sobie autor. Aby przeprowadzić analizę pracy aplikacji, należy otworzyć okno Panelu Kontrolnego.



Klawiszami *Alt_Tab* otwieramy ikonę  i widzimy panel kontrolny, w oknie którego zapisane są na bieżąco wszystkie komunikaty o pracy aplikacji.



Rysunek 1. Okno 'Panel Kontrolny'.

Komunikaty podzielone są na typy, które odpowiadają ich stopniom ważności. Komunikat wyświetlany jest w różnych kolorach w zależności od typu:

- kolor zielony - komunikat
- kolor niebieski - błąd
- kolor czerwony - ważny błąd

Ponieważ standardowo w panelu mieści się 20 ostatnich komunikatów, można ustawić dowolną ilość komunikatów w pliku *.ini aplikacji w sekcji [START] deklarując:

```
[START]
.....
LICZBA_PAMIETANYCH_BLEDOW=nn
.....
```

Najlepszym sposobem analizowania pracy aplikacji jest zapisanie wszystkich komunikatów z Panelu Kontrolnego do pliku.

Aby tego dokonać należy:

W pliku **asix.ini** w sekcji [STAN] napisać:

```
[STAN]
.....
PLIK_KOMUNIKATOW=c:\panel.log,10
.....
```

i wtedy w podanym pliku (w przykładzie jest to *c:\panel.log*), będą zawarte wszystkie komunikaty, które są wyświetlane w oknie Panelu Kontrolnego i w Oknie Konstruktora.

Parametr '10' występujący na końcu linii oznacza ograniczenie rozmiaru pliku logu do 10MB

PRZYKŁAD

Przykład prawidłowego zapisu startu aplikacji:

```
15:07:14 AS ----- 24-10-2001
15:07:14 AS ASIX System wersja 2.68.000 (c) ASKOM 1998
15:07:14 ASMEN Menedżer komunikacyjny wersja 3.03.020 (c) ASKOM 1994-2001
15:07:14 ASMEN Liczba błędnych deklaracji kanałów - 0
15:07:14 ASMEN Moduł standardowych funkcji przeliczających wersja 2.1.001
15:07:14 NONE NONE wersja 2.00.001 (c) ASKOM 1994-2000
15:07:14 ASMEN Sprawdzanie deklaracji zmiennych w pliku C:\tychy\asmen.dat
15:07:14 ASMEN Liczba błędnych deklaracji zmiennych - 0
15:07:14 ASMEN Wstępne odświeżanie zmiennych - 14
15:07:15 ASPAD Program Archiwizacji Danych 6.15.000 (c) ASKOM 1994-2001
15:07:15 ASPAD Wczytywanie grupy zmiennych C:\tychy\aspad.dat
15:07:15 ASPAD Przeciążenie - utrata cyklu
15:07:23 AS Praca programu zakończona akcją operatora
```

Zapisany panel.log jest użyteczny zarówno podczas procesu uruchomienia aplikacji, gdzie może być kasowany przed każdym kolejnym restartem aplikacji lub w trakcie pracy, aby odnotować ewentualne błędy, pojawiające się sporadycznie.