

Asix – nieustający rozwój

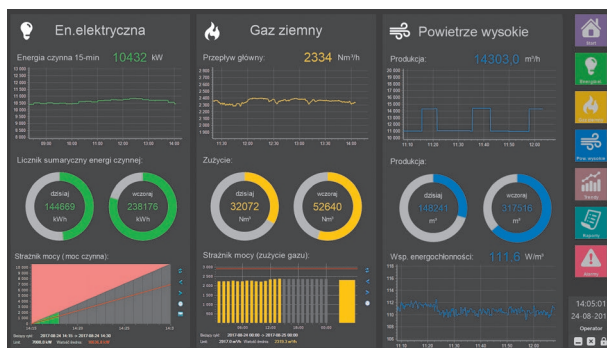
Asix, oprogramowanie klasy SCADA, jest jednym z tych produktów, które są jak wino: im starsze, tym lepsze. Z winem jest problem, bo potrafi skwaśnieć przy złym przechowywaniu. Software nie kwaśnieje, ale zmieniają się stawiane mu wymagania, zmieniają się warunki jego pracy – m.in. system operacyjny, sprzęt, itd.

Asix jest produktem, który sukcesywnie rozwijamy od dwudziestu pięciu lat, co niektórzy nam zarzucają, mówiąc, że to ciągle niedokończony projekt. A czy zarzuciliby firmie Volkswagen, że Passat to nieskończony projekt? Zarówno Asix, jak i Passat nie mają zdefiniowanego kształtu docelowego i to jest ich siłą, pozwala bowiem dopasować się do nowych wymagań klientów, do nowych trendów lub wręcz je tworzyć.

Pierwsze uruchomienie aplikacji Asix miało miejsce na przełomie lat 94/95. zeszłego wieku. Aplikacja ta pracuje do dzisiaj m.in. dlatego, że ASKOM gwarantuje (z drobnymi wyjątkami) kompatybilność starych projektów z nowym oprogramowaniem. To duży atut tego oprogramowania, ale również gwarancja spokojnego snu inwestora: nie ma pytania, co zrobić z projektem po przejściu na nowy system operacyjny lub nową wersję systemu Asix. Wszystko będzie działać.

Pierwsze aplikacje pracowały pod kontrolą systemu MS DOS, w którym nikomu nie śniło się o czasie rzeczywistym – ASKOM potrafił zaprząć DOS-a do pracy w tym trybie. Jeszcze niedawno (2014 rok) zgłaszali się klienci z pytaniem, co zrobić z aplikacją Asix, ponieważ już nie mają sprzętu do uruchomienia systemu DOS. Jedyna recepta – zaopatrzenie się w najnowszą wersję pakietu Asix i uruchomienie aplikacji w nowym systemie operacyjnym.

Zmieniające się wymagania klientów i zmiana środowiska pracy aplikacji (coraz nowsze systemy MS Windows) powodują, że rozwijamy nasz oprogramowanie. Rokiem przełomowym był 2012, kiedy na świat przyszedł Asix. Evo. Dodatek w nazwie mówi wszystko: to ewolucja. Nasza ewolucja zmieniła myślenie o elementach systemu, w szczególności przyniosła możliwość parametryzacji w zasadzie dowolnego elementu systemu. Każdą część, widoczną (lub nie) na ekranie, można uzależnić od dowolnie skomplikowanych wyrażeń, w których można sięgać do składowych aplikacji, elementów systemu czy uza-



leżnić od aktualnie zalogowanego użytkownika. Mówimy składowych, ale za tym kryje się możliwość sięgnięcia do własności innego obiektu wizualizacyjnego, elementów definicji zmiennych, systemu alarmów. Możliwości są praktycznie nieograniczone. Warto się przyjrzeć niektórym funkcjom i możliwościom.

- Odwołanie do właściwości innego obiektu pozwala nie powtarzać obliczeń warunków logicznych/arytmetycznych, gdy wynik częściowy jest dostępny w innym obiekcie;
- Rozbudowane możliwości prezentacji danych w dziedzinie czasu na wykresach liniowych, Gantta, wykresach parametrycznych pozwalają na elastyczne i czytelne przedstawienie danych historycznych lub mnogościowych;
- System skryptów, mający dostęp do każdego elementu aplikacji i możliwości korzystania z dowolnych bibliotek, również własnych użytkownika;
- Możliwość tworzenia własnych obiektów wizualizacyjnych według publicznie dostępnej dokumentacji interfejsu programowego systemu;
- Terminarze i harmonogramy;
- Automatycznie uaktualniane wzorce i właściwości globalne – konsekwentne używanie obu narzędzi ułatwia edycję i, co ważniejsze, konserwację aplikacji oraz zmniejsza ryzyko popełnienia pomyłki;
- Możliwość integracji aplikacji SCADA z systemem mapowym GIS, co jest unikatową cechą naszego oprogramowania – dane o instalacji z bieżącymi pomiarami w jednym miejscu;
- Wbudowane narzędzia raportowe i edycji aplikacji;
- Możliwość konsolidacji systemu użytkowników i ich uprawnień z Active Directory firmy Microsoft;
- Dostępność aplikacji na serwerze WWW (ale to już nikogo nie dziwi) oraz w urządzeniach mobilnych z możliwością sterowania i podglądu alarmów;

- Otwartość systemu, łatwa konsolidacja z innym oprogramowaniem w celu wymiany danych, potrzebnych do zarządzania przedsiębiorstwem.

Naturalnym etapem rozwoju oprogramowania przemysłowego jest obrastanie w dodatkowe, specjalizowane funkcje. Nie inaczej jest w Asix.Evo, ale my zaopatrzyliśmy te narzędzia w kreatory, które minimalizują wysiłek projektanta, generując dedykowane schematy i obiekty w tych modułach. To Asix Energy i Asix OEE. Pierwsze, to narzędzie do zarządzania energią, rozliczania mediów energetycznych i analizowania jej wpływu i konsumpcji. Drugie, to specjalizowana aplikacja do wyliczania typowych i indywidualnie skrojonych współczynników wydajnościowych. Najważniejsze, że wszystko konfiguruje się prawie automatycznie, ograniczając pracę projektanta do wyboru opcji i klikania myszką. W jednym i drugim module automatycznie budowane są typowe raporty w usłudze Reporting Services serwera SQL.

Asix Energy zasługuje specjalnie na uwagę, jako narzędzie z jednej strony użyteczne dla inwestora, z drugiej strony ułatwiające i przyspieszające przeprowadzanie audytów energetycznych, wymaganych prawem dla dużych firm. Asix Energy pozwala w ten sposób zminimalizować koszty całej operacji kontrolnej, dostarczając audytorowi rzetelnych danych w takim kształcie i przekroju, jaki jest wymagany. To gwarancja szybkiego zwrotu nakładów.

Na koniec warto wspomnieć o kwestii uaktualniania wersji. Można zmieniać wersje pakietu płacąc odpowiednie, przewidziane cennikiem kwoty. Jest to jednak, z księgowego punktu widzenia, zakup niematerialnych środków trwałych. Można do sprawy podejść bardziej pragmatycznie, zamawiając w ASKOM-ie usługę o nazwie Program Maintenance. Oznacza to cykliczne opłacanie kosztów PM, ale to usługa, a nie środki trwałe. To pierwsza oszczędność. Z drugiej strony całkowity koszt zmiany wersji jest niższy, niż zapłata jednorazowa. Same korzyści idą więc za PM.

W Passatach od VW pojawiają się nowości i są one oczekiwane i szeroko komentowane w świecie motoryzacyjnym oraz zwykłych kierowców. W Asix.Evo również wprowadzamy nowości i, mamy nadzieję, że wzbudzą one zainteresowanie wśród fachowców z branży. Uważamy nawet, że nasze nowości są bardziej ekscytujące, niż nowa chromowana listewka lub lekko zmieniona charakterystyka silnika – aplikacja pracuje 24 godziny/dobę i jest „oczami” oraz „rękami” operatora. Od naszych nowości, ich ergonomii oraz funkcjonalności zależy, jak wydajnie i wygodnie będzie się mu pracowało. Dlatego wkładamy w Asixa sporo wysiłku i zaangażowania, nie mniej, niż projektanci nowych wersji Passata.

ASKOM
www.askom.pl

ENERGETAB, pawilon E, stoisko 17

asix[®].evo 10

Asix - Platformą dla rozwiązań dedykowanych

Asix OEE - Monitoring efektywności maszyn i linii produkcyjnych

Asix Energy - Monitoring zużycia mediów energetycznych

Geo SCADA - Zarządzanie rozległymi sieciami dystrybucji mediów z użyciem map

WAGO Visu Building - System BMS nadzoru inteligentnych budynków

ASKOM Sp. z o.o.

44-100 GLIWICE
ul. Józefa Sowińskiego 13
tel. +48 32 30 18 100
fax +48 32 30 18 101
e-mail: biuro@askom.pl
www.askom.pl
www.asix.com.pl

ASKOM