



**Błąd importowania tabeli alarmów  
Brak składników Microsoft.ACE.OLEDB**

**Pomoc techniczna**

*Dok. Nr PLP0027  
Wersja:25-02-2020*

---

---

**ASKOM®** i **Asix®** to zastrzeżony znak firmy ASKOM Sp. z o. o., Gliwice. Inne występujące w tekście znaki firmowe bądź towarowe są zastrzeżonymi znakami ich właścicieli.

Wszelkie prawa zastrzeżone. Nieautoryzowane rozpowszechnianie całości lub fragmentu niniejszej publikacji w jakiegokolwiek postaci jest zabronione. Wykonywanie kopii metodą kserograficzną, fotograficzną lub inną powoduje naruszenie praw autorskich niniejszej publikacji.

ASKOM Sp. z o. o. nie bierze żadnej odpowiedzialności za jakiegokolwiek szkody wynikłe z wykorzystywania zawartych w publikacji treści.

Copyright © 2020, ASKOM Sp. z o. o., Gliwice

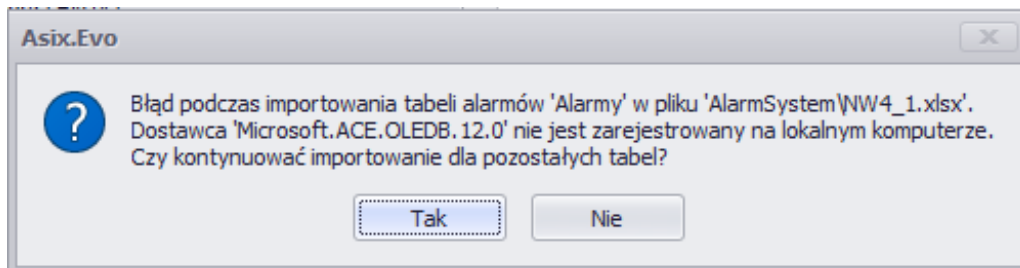


ASKOM Sp. z o. o., ul. Józefa Sowińskiego 13, 44-121 Gliwice,  
tel. +48 32 3018100, fax +48 32 3018101,  
<http://www.askom.pl>, e-mail: [biuro@askom.pl](mailto:biuro@askom.pl)

**1. BŁĄD IMPORTOWANIA TABELI ALARMÓW ..... 4**

## 1. Błąd importowania tabeli alarmów

Pojawienie się komunikatu błędu, podczas próby importu alarmów z arkusza programu Microsoft Excel (pliki XLSX) może oznaczać brak zainstalowanej 32-bitowej wersji składników Microsoft.ACE.OLEDB.



Problem ten może wystąpić na komputerze, na którym nie ma zainstalowanego programu Excel lub zainstalowana jest 64-bitowa wersja Excel'a.

W celu usunięcia błędu należy zainstalować 32-bitową wersję **Microsoft Access Database Engine 2016** ze strony: <https://www.microsoft.com/en-us/download/details.aspx?id=54920>

Jeżeli na komputerze zainstalowana jest 64-bitowa wersja Excel'a 2016, wtedy należy zainstalować starszą wersję składników Microsoft Access Database Engine. W tym przypadku instalujemy 32-bitową wersję **Microsoft Access Database Engine 2010** ze strony: <https://www.microsoft.com/en-us/download/details.aspx?id=13255>

Błąd importowania alarmów z programu Excel można także ominąć, jeżeli plik alarmów zostanie zapisany w starszym formacie Excel'a. W tym celu należy pliki Excel'a zapisać w formacie (**Skoroszyt programu Excel 97-2003**), czyli w postaci plików o rozszerzeniu XLS.