



**asix**  
**Wymagania programowe**  
**systemu asix 6.0.2**

**Pomoc techniczna**

*Dok. Nr PLP0114*  
*Wersja: 05-11-2010*

---

---

**ASKOM<sup>®</sup>** i **asix<sup>®</sup>** to zastrzeżony znak firmy ASKOM Sp. z o. o., Gliwice. Inne występujące w tekście znaki firmowe bądź towarowe są zastrzeżonymi znakami ich właścicieli.

Wszelkie prawa zastrzeżone. Nieautoryzowane rozpowszechnianie całości lub fragmentu niniejszej publikacji w jakiegokolwiek postaci jest zabronione. Wykonywanie kopii metodą kserograficzną, fotograficzną lub inną powoduje naruszenie praw autorskich niniejszej publikacji.

ASKOM Sp. z o. o. nie bierze żadnej odpowiedzialności za jakiegokolwiek szkody wynikłe z wykorzystywania zawartych w publikacji treści.

Copyright © 2010, ASKOM Sp. z o. o., Gliwice



ASKOM Sp. z o. o., ul. Józefa Sowińskiego 13, 44-121 Gliwice,  
tel. +48 32 3018100, fax +48 32 3018101,  
<http://www.askom.com.pl>, e-mail: [biuro@askom.com.pl](mailto:biuro@askom.com.pl)

<b>1.</b>	<b>WYMAGANIA PODSTAWOWE .....</b>	<b>4</b>
<b>2.</b>	<b>WYMAGANIA DLA SYSTEMU WINDOWS XP.....</b>	<b>6</b>
<b>3.</b>	<b>WYMAGANIA DLA SYSTEMU WINDOWS 7.....</b>	<b>7</b>
<b>4.</b>	<b>WYMAGANIA DLA SYSTEMU WINDOWS 2008.....</b>	<b>9</b>

# 1. Wymagania podstawowe

System **asix w wersji 6** przeznaczony jest do instalacji na platformie Microsoft® Windows.

W celu uzyskania pełnej funkcjonalności systemu **asix** wymagane jest posiadanie na komputerze:

- systemu operacyjnego: **Windows XP SP3 Professional, Windows 2003, Windows 7 Professional** (32-bitowy lub 64-bitowy), **Windows 2008, Windows 2008 R2**
- środowiska uruchomieniowego **Microsoft.NET Framework 2.0 SP2**;
- środowiska uruchomieniowego **Microsoft.NET Framework 3.5 SP1**;
- odpowiednio skonfigurowanego **serwera stron internetowych IIS 6.0** lub nowszej wersji;

*Brak aktywnej funkcji serwera stron internetowych IIS (Internet Information Services) uniemożliwia działanie serwerowych aplikacji internetowych:  
AsPortal, AsAlarmNet, AsTrend – wersja www*

Szczegółowy opis wymaganych komponentów serwera IIS opisany został w kolejnych rozdziałach.

- serwera bazy danych **Microsoft® SQL** z pakietem usług **Reporting Services**. Serwer powinien posiadać włączony mieszany tryb autoryzacji (mixed mode). Wymagana jest 32-bitowa wersja serwera bazy danych.
- Pełną funkcjonalność systemu **asix** uzyskać można stosując darmową wersję Express serwera Microsoft® SQL.

*Brak zainstalowanego serwera Microsoft® SQL uniemożliwi wykorzystanie funkcjonalności:*

- oprogramowania *Asbase, AsAudit*
- bazy zmiennych w formacie *MS SQL(SQL 2000)*
- archiwizacji alarmów w bazie *MS SQL* oraz aplikacji *AsAlarm, AsAlarmNet*
- archiwum zapisywanego w bazie *MS SQL (AsPad: archiwum typu B i P)*
- raportowania opartego na usługach *Reporting Services*

- usługi **Reporting Services** zainstalowanej na serwerze **Microsoft® SQL 2008 SP1**

*Brak zainstalowanej usługi Reporting Services uniemożliwi wykorzystanie raportowania opartego na wspomnianych usługach razem z aplikacjami *AsRaport, AsRaportView*.*

Ze względu na konieczność instalacji serwera bazy danych Microsoft® SQL2008 SP1 niezbędne jest zainstalowanie interpretera poleceń **PowerShell 1.0** oraz dla starszych systemów operacyjnych (w tym Windows XP) programu **Windows Installer 4.5**.

Wymienione oprogramowanie dostępne jest na stronach internetowych firmy Microsoft® pod wskazanymi adresami www:

*Windows Installer 4.5 Redistributable - Polski*

<http://www.microsoft.com/downloads/details.aspx?displaylang=pl&FamilyID=5a58b56f-60b6-4412-95b9-54d056d6f9f4>

*Windows PowerShell 1.0*

<http://www.microsoft.com/windowsserver2003/technologies/management/powershell/download.msp>

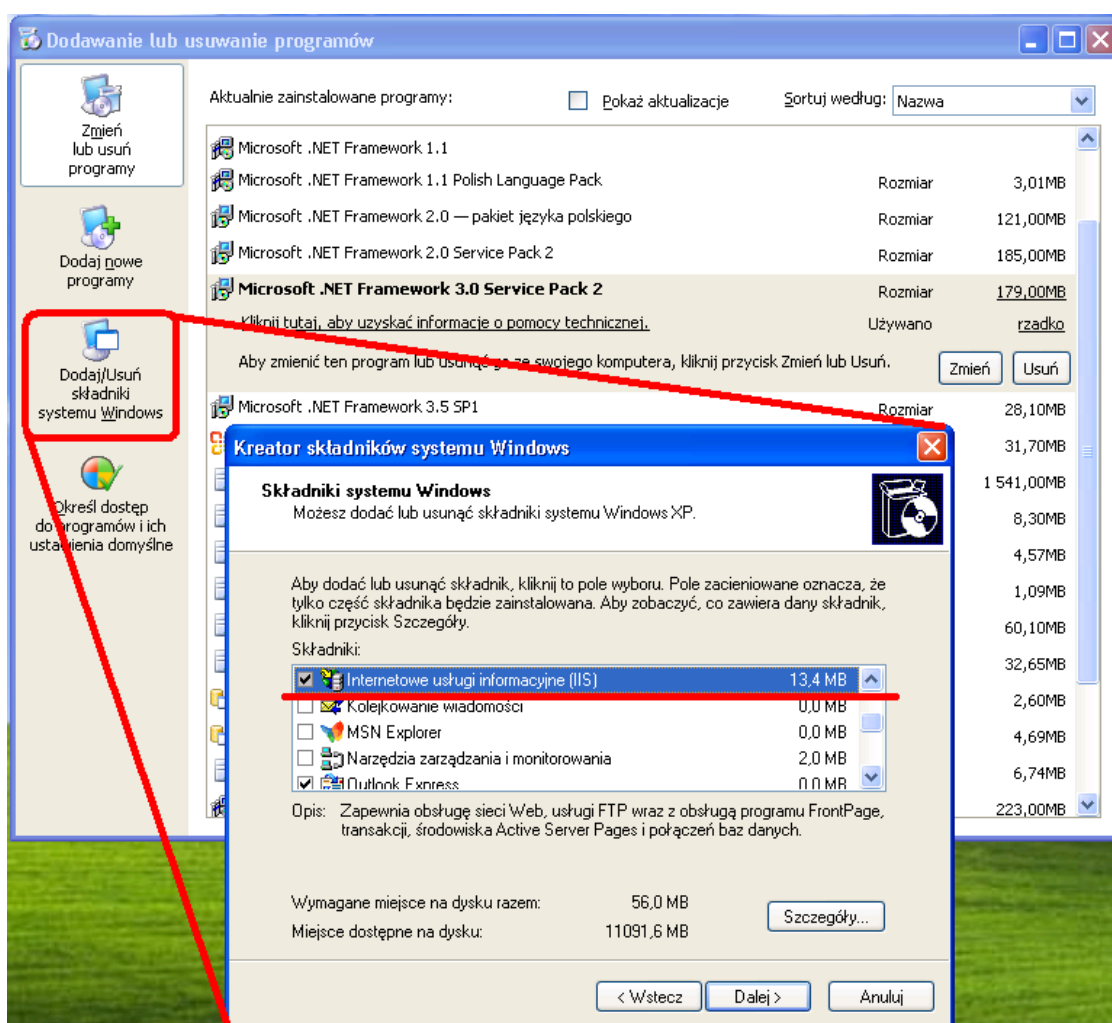
Użytkownik instalujący system **asix** musi posiadać uprawnienia administratora zarówno do systemu operacyjnego jak też do serwera bazy danych.

Szczegółowe informacje dotyczące wymagań dla wybranych systemów operacyjnych przedstawione zostały w kolejnych rozdziałach.

## 2. Wymagania dla systemu Windows XP

Instalacja pełnego pakietu systemu **asix** na komputerze z zainstalowanym systemem operacyjnym Windows XP wymaga:

- zainstalowania wszystkich ważnych aktualizacji systemu Windows razem z pakietem Service Pack 3 oraz przeglądarką internetową Internet Explorer 8
- zainstalowania interpretera poleceń PowerShell 1.0 (lub nowszej wersji)
- zainstalowania programu Windows Installer 4.5
- zainstalowania środowiska uruchomieniowego Microsoft.NET Framework 2.0 SP2 oraz Microsoft.NET Framework 3.5 SP1
- uruchomienia usługi serwera stron internetowych IIS (wersja 6.0)



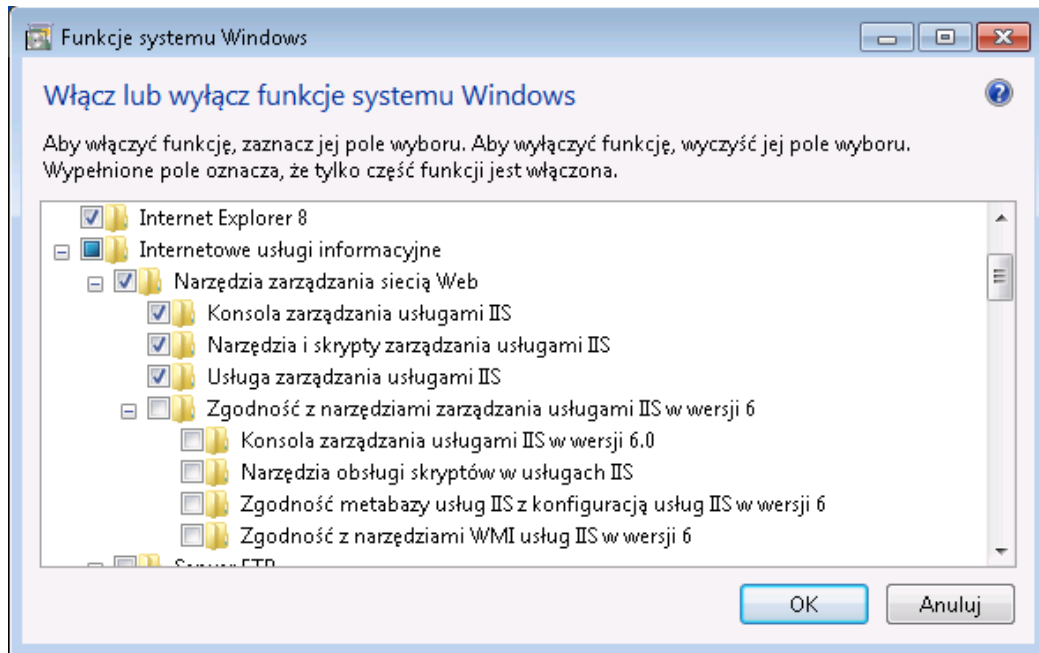
Dodatkowo wymagane jest zainstalowanie serwera bazy danych Microsoft® SQL 2008 SP1 razem z pakietem usług Reporting Services. Serwer powinien posiadać włączony mieszany tryb autoryzacji (mixed mode).

Do poprawnej pracy systemu **asix** wystarczające jest zainstalowanie darmowej dystrybucji serwera bazy danych Microsoft® SQL Server™ 2008 Express with Advanced Services z pakietem Service Pack 1.

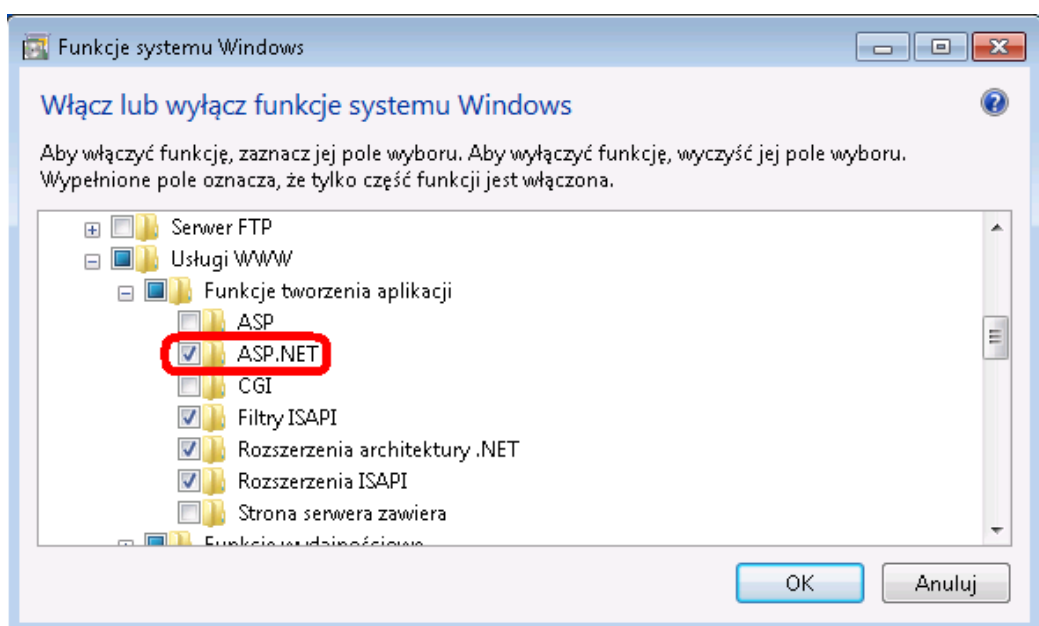
### 3. Wymagania dla systemu Windows 7

Instalacja pełnego pakietu systemu **asix** na komputerze z zainstalowanym systemem operacyjnym Windows 7 wymaga:

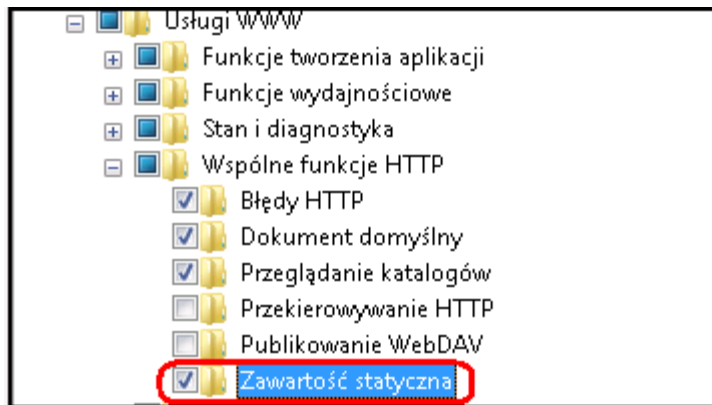
- zainstalowania wszystkich ważnych aktualizacji systemu Windows z uwzględnieniem aktualizacji dla środowiska uruchomieniowego Microsoft.NET Framework oraz przeglądarką internetową Internet Explorer 8
- aktywacji usługi internetowych usług informacyjnych IIS



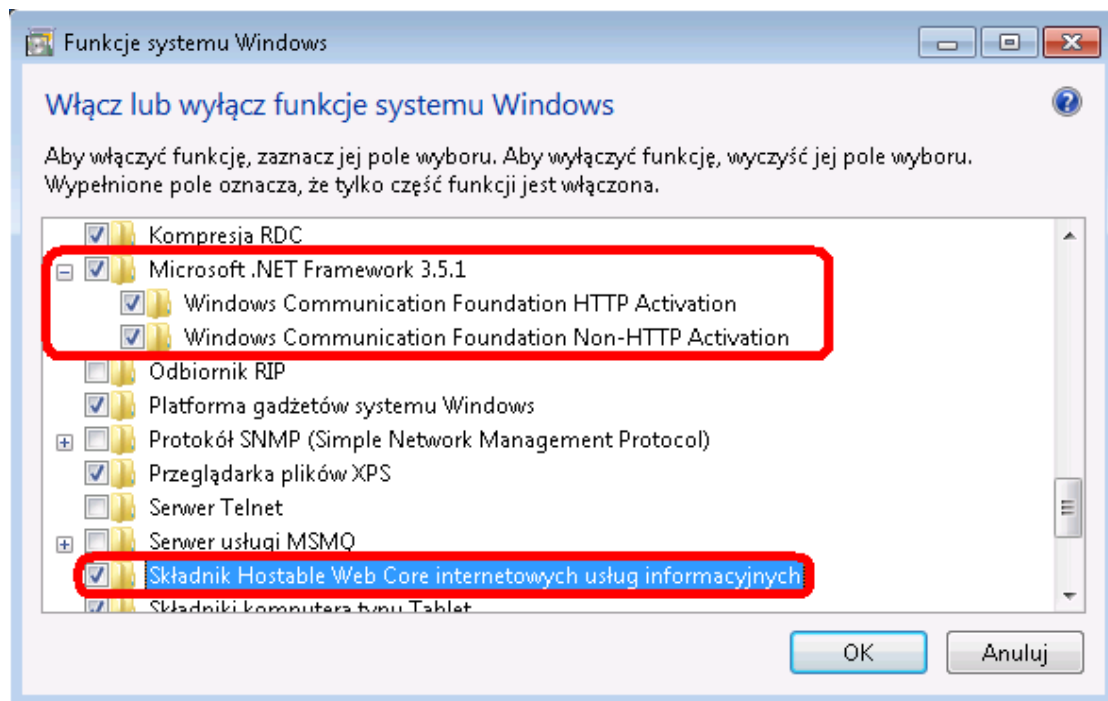
- aktywowanie funkcji tworzenia aplikacji ASP.NET wraz z wymaganymi dla niej domyślnymi składnikami systemu



- o aktywowanie funkcji HTTP Zawartość statyczna



- aktywacji pełnej funkcjonalności funkcji Microsoft.NET Framework 3.5.1



- aktywacji składnika Hostable Web Core internetowych usług informacyjnych

Dodatkowo wymagane jest zainstalowanie serwera bazy danych Microsoft® SQL 2008 SP1 razem z pakietem usług Reporting Services. Serwer powinien posiadać włączony mieszany tryb autoryzacji (mixed mode).

Do poprawnej pracy systemu **asix** wystarczające jest zainstalowanie darmowej dystrybucji serwera bazy danych Microsoft® SQL Server™ 2008 Express with Advanced Services z pakietem Service Pack 1.

#### **Uwaga:**

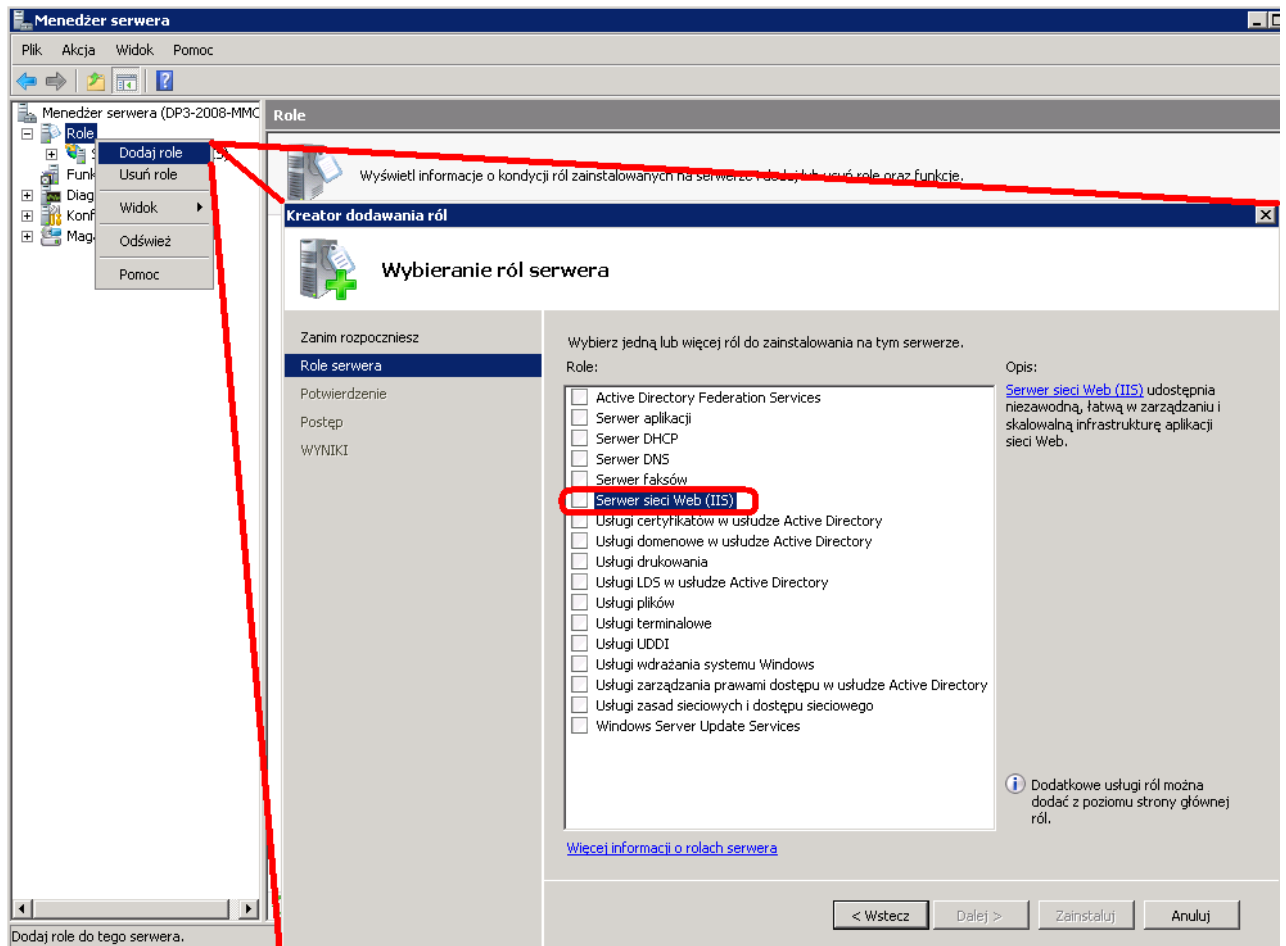
Instalacja pakietu **asix** na systemie Windows 7 w wersji niższej niż Professional uniemożliwia instalację i używanie serwerowych aplikacji internetowych.



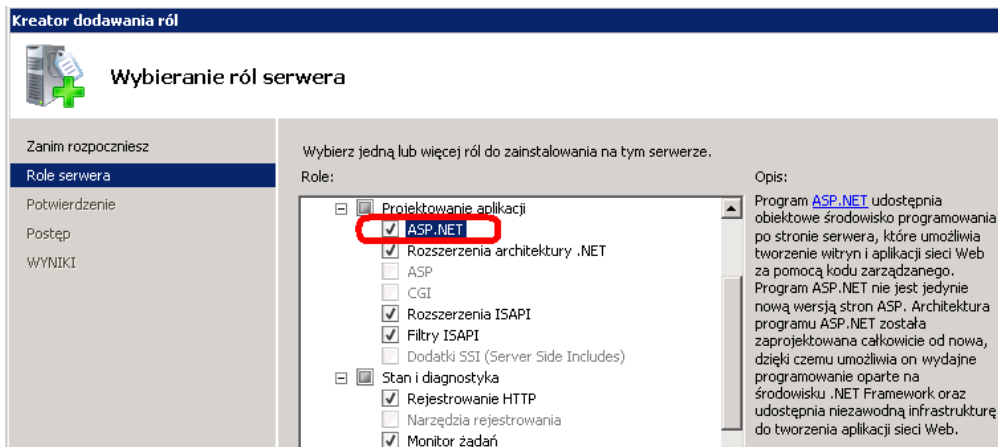
## 4. Wymagania dla systemu Windows 2008

Instalacja pełnego pakietu systemu **asix** na komputerze z zainstalowanym systemem operacyjnym Windows 2008 wymaga:

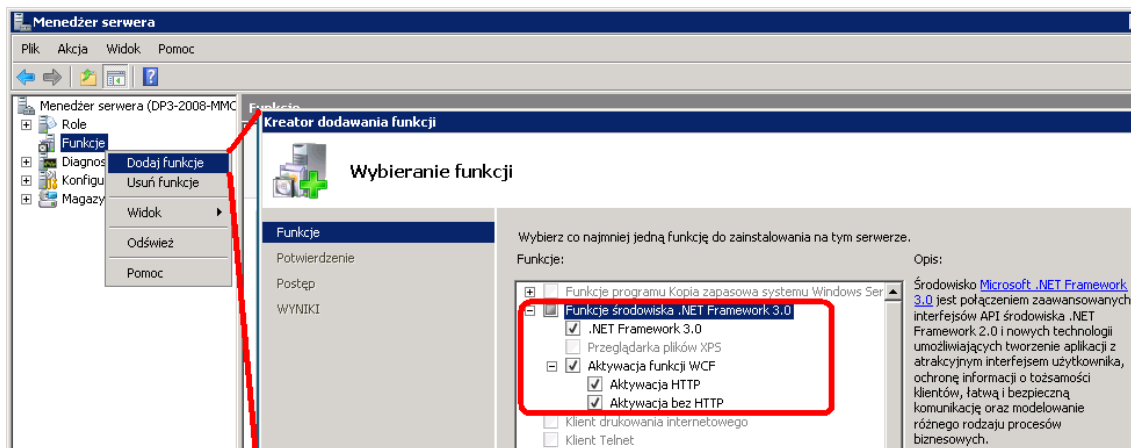
- zainstalowania wszystkich ważnych aktualizacji systemu Windows razem z pakietem Service Pack 3 oraz przeglądarką internetową Internet Explorer 8



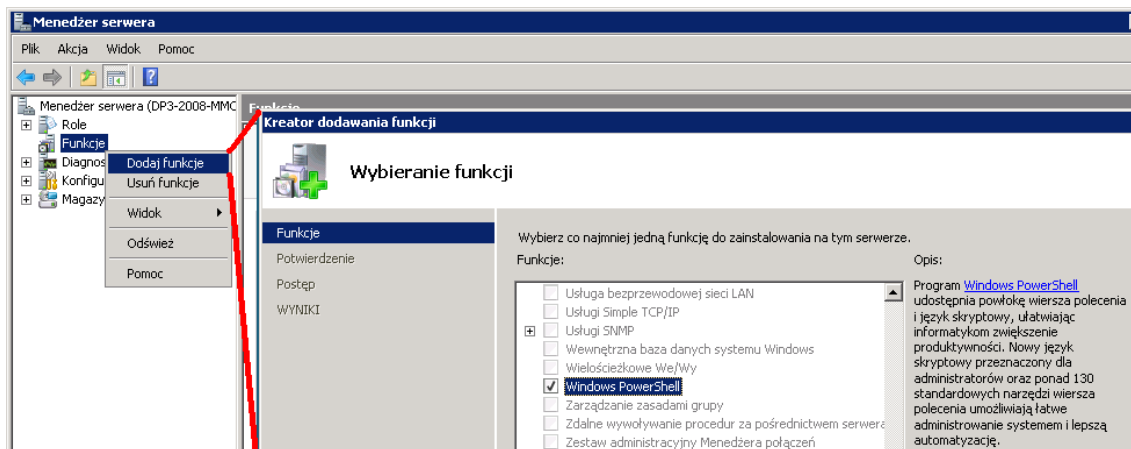
- dodania roli serwera sieci Web IIS z uwzględnieniem usług:
  - usługi projektowania aplikacji ASP.NET



- aktywacji funkcji środowiska .NET Framework 3.0 razem z funkcjami WCF



- aktywacji funkcji Windows PowerShell



Dodatkowo wymagane jest zainstalowanie serwera bazy danych Microsoft® SQL 2008 SP1 razem z pakietem usług Reporting Services. Serwer powinien posiadać włączony mieszany tryb autoryzacji (mixed mode).

Do poprawnej pracy systemu **asix** wystarczające jest zainstalowanie darmowej dystrybucji serwera bazy danych Microsoft® SQL Server™ 2008 Express with Advanced Services z pakietem Service Pack 1.